

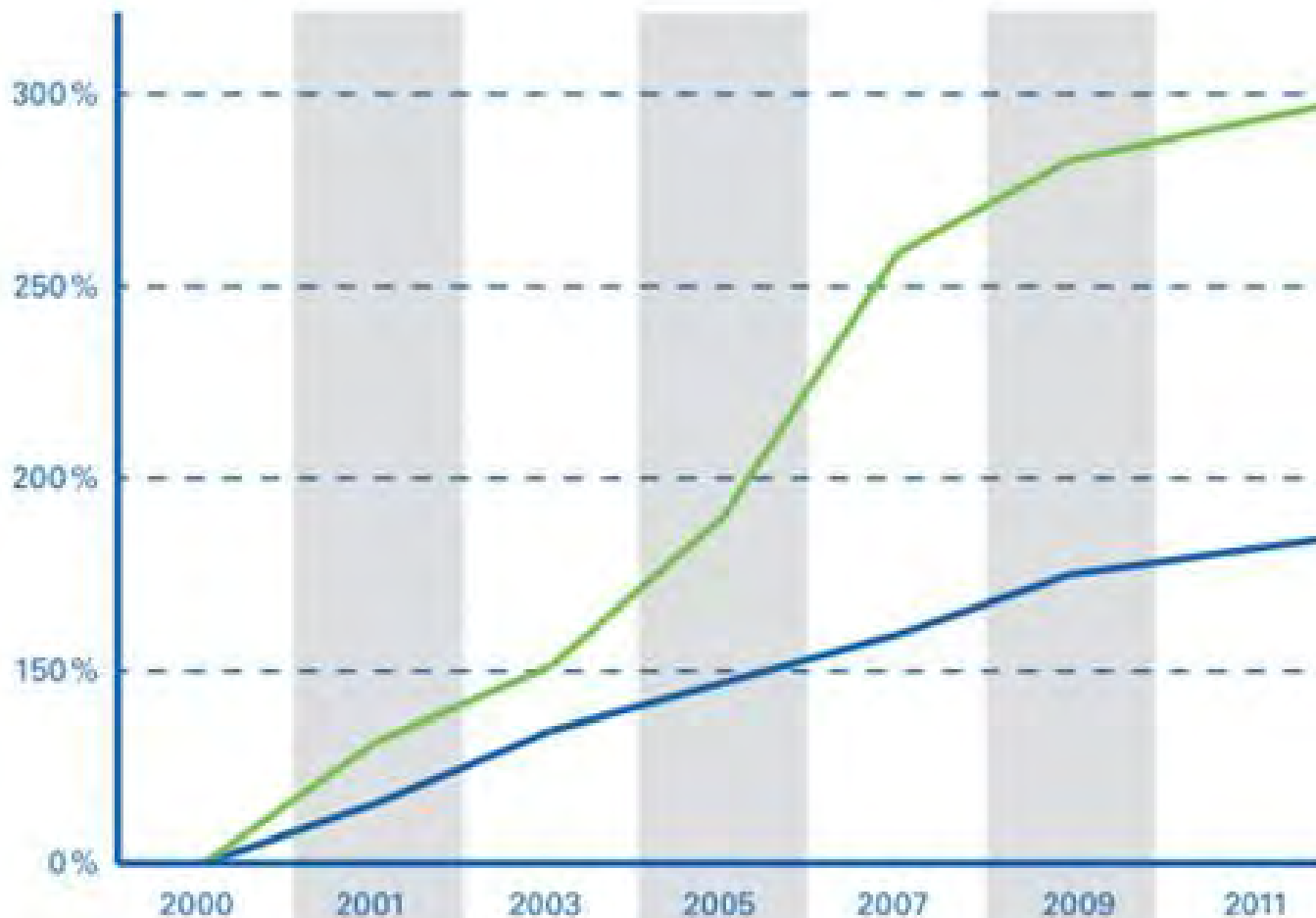
A large, light green decorative graphic on the left side of the slide, consisting of a vertical bar at the top and a large, curved shape below it, resembling a stylized 'C' or a leaf. The background of the slide is white with a faint floral pattern.

Strategien zur Gesunderhaltung von Pflanzen im Öko-Landbau

12.9.2014, Schwäbisch Gmünd
88. Kongress Deutschsprachiger Imker

BÖLW

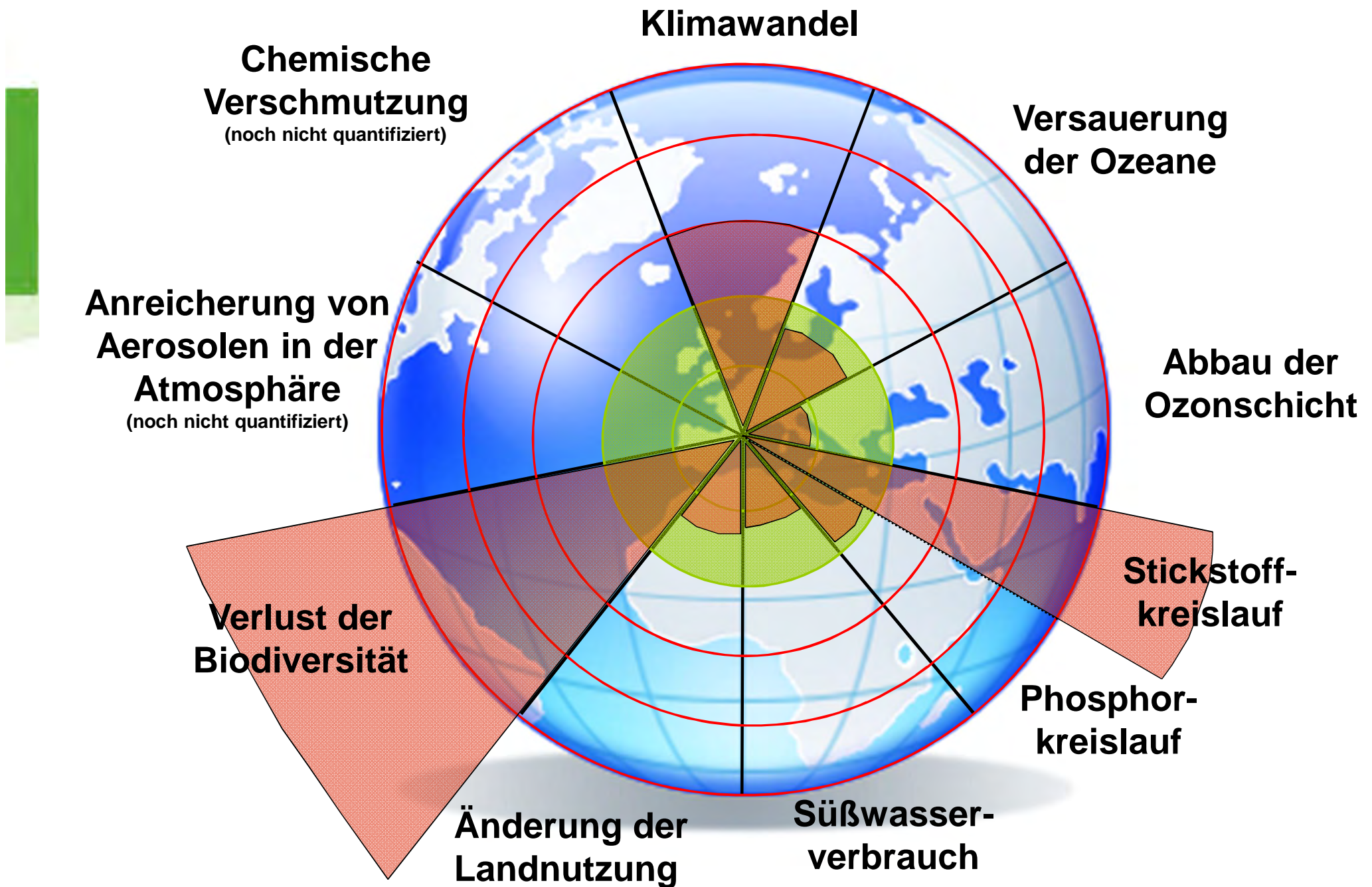
Bund Ökologische Lebensmittelwirtschaft

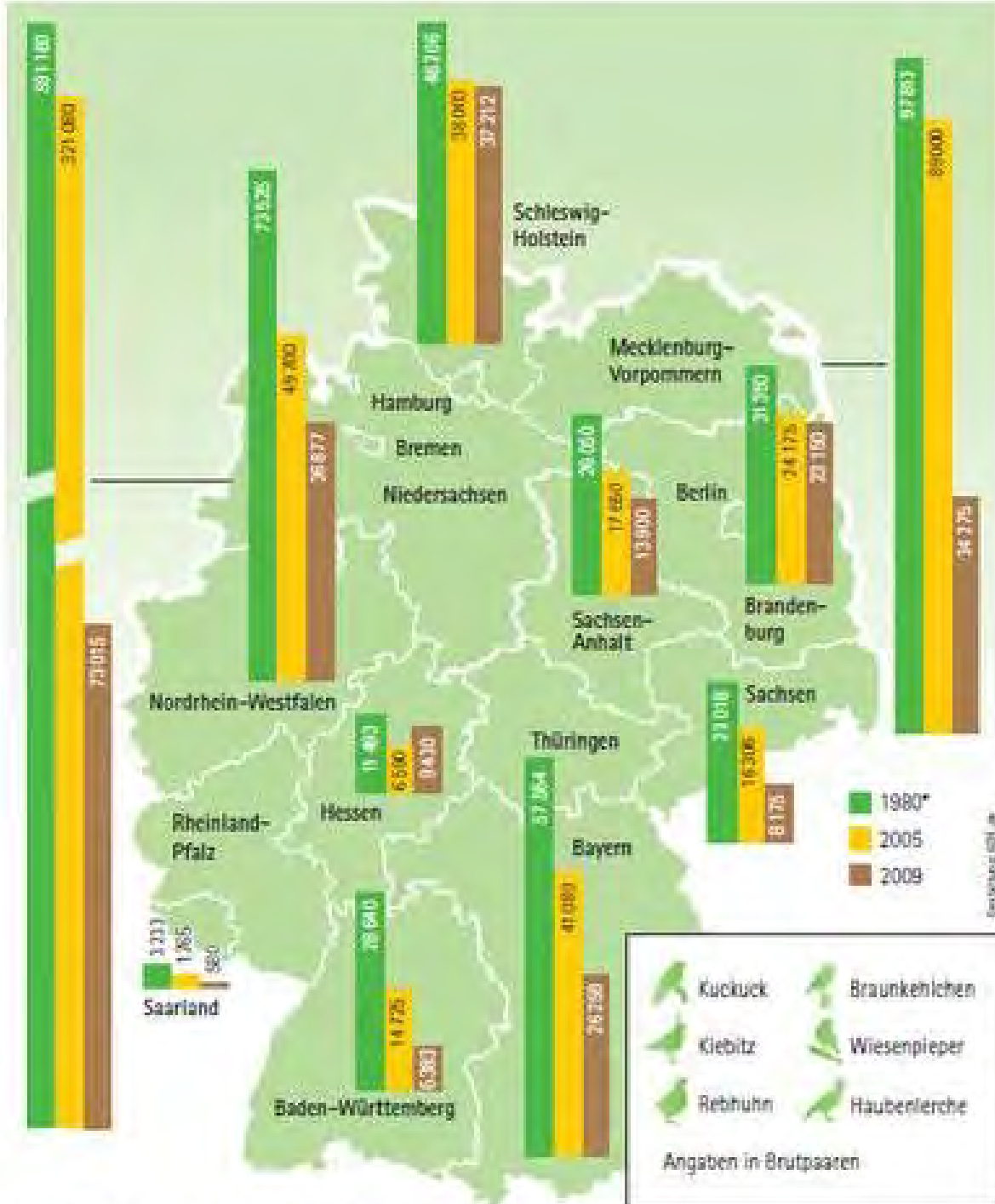


Stand des Jahres 2000: 100%



Belastungsgrenzen der Erde





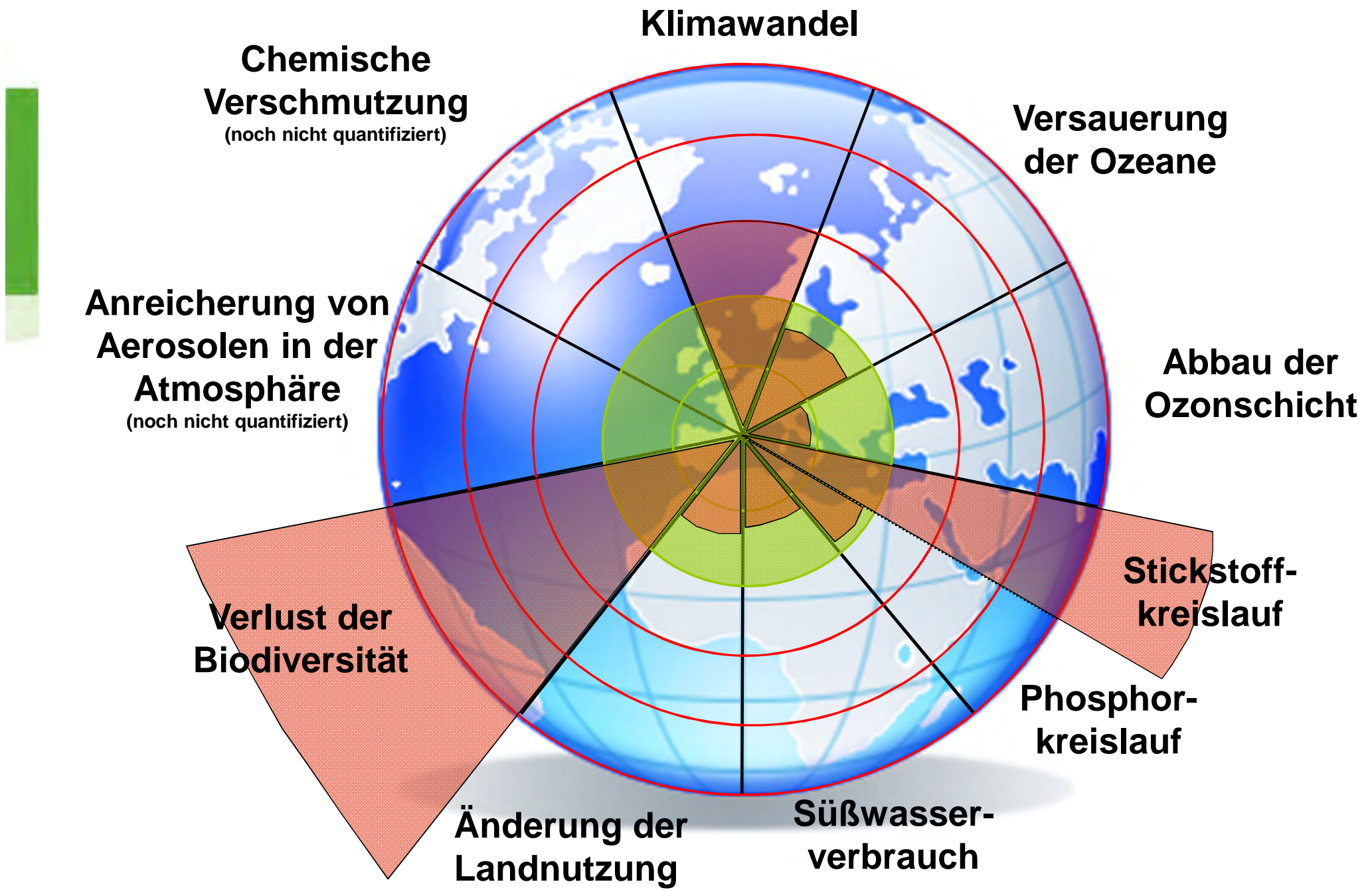
Bestandsentwicklung von sechs Vogelarten der Feldflur von 1980 bis 2009

Quelle der Daten: Dachverband Deutscher Avifaunisten (DDA)

*Die Werte von 1980 ergeben sich aus einer Trendangabe zu 2005, die sich aus Expertenbefragungen, Schätzungen und Interpolationen zusammensetzt.

© BUND, 2012

Belastungsgrenzen der Erde



56 % Verluste in der Lebensmittelkette

BÖLW

Bund Ökologische Lebensmittelwirtschaft

